



GRAND-DUCHÉ DE LUXEMBOURG
Ambassade en France



em euromaritime



**Invitation à une visite accompagnée autour
d'Euromaritime Marseille
5 et 6 février 2020**



GRAND-DUCHÉ DE LUXEMBOURG
Ambassade en France



Du 4 au 6 février, Euromaritime, le rendez-vous européen biennal de la filière des industries de la mer et des fleuves, ouvrira ses portes à Marseille au Parc Chanot.

Vitrine du savoir-faire français et international, la quatrième édition du salon Euromaritime est le point de rencontre d'un secteur d'activité majeur et pourvoyeur d'emplois, qui s'engage résolument dans la transition écologique, la réduction des pollutions et la préservation des océans et des fleuves.

En organisant Euromaritime pour la première fois à Marseille, la filière navale affiche également le souhait de créer une passerelle vers l'ensemble des pays et des acteurs maritimes et fluviaux des pays du bassin méditerranéen.

Voyage au cœur de l'économie bleue

"Le 21ème siècle sera maritime" a déclaré le Président de la République, Emmanuel Macron le 3 décembre 2019 aux Assises de l'Economie de la Mer. C'est cette conviction forte qui anime les 250 exposants d'Euromaritime 2020.

Au sein d'une économie bleue florissante en France, au Luxembourg et dans le monde, les professionnels de la mer et des fleuves seront réunis autour de quatre secteurs d'activité :

- **La construction, la réparation des navires et leurs équipements**, avec les sujets de la transition écologique, du refit et de la déconstruction.
- **Les ports**, confrontés aux domaines du port durable, de l'économie circulaire, du Smart Port et du multimodal.
- **Le transport maritime et fluvial**, en lien avec le short sea, le shipping, le transport de passager et la réduction de l'impact environnemental.
- **Les technologies d'avenir** autour des enjeux liés à l'environnement, aux énergies marines renouvelables (EMR), aux bioressources ainsi qu'à la protection et la préservation des mers et des fleuves.

Ces pôles d'activité maritime et fluviale seront enrichis par un écosystème porté par les entreprises et les organisations de services, de conseils, d'équipements, de consommables et de financements de l'économie bleue.

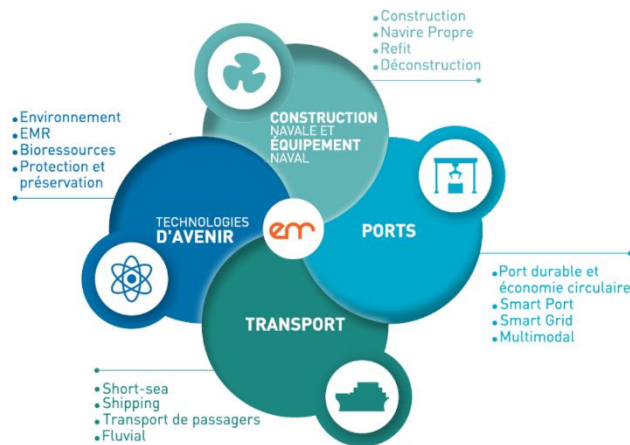
Un espace SEAnnovation accueillera **les start-ups du secteur** qui « pitcheront » pour présenter leurs projets.

Le navire des métiers présentera les formations et les nombreux métiers d'avenir de la filière navale.

Enfin, un **programme de conférences et d'échanges** permettra de débattre des grandes questions politiques, réglementaires et technologiques qui conditionnent le développement et l'avenir de l'économie maritime et fluviale.



GRAND-DUCHÉ DE LUXEMBOURG
Ambassade en France



C'est pourquoi les **5 et 6 février prochains**, la Chambre de Commerce du Grand-Duché de Luxembourg et le Cluster Maritime Luxembourgeois organiseront, en coopération avec Provence Promotion, la Ville de Marseille, Rising Sud, l'Ambassade du Luxembourg en France et le Business Club France-Luxembourg une visite accompagnée autour de ce salon qui a rassemblé l'an passé **250 exposants et plus de 5 000 visiteurs** exclusivement professionnels.

Rendez-vous est donc donné à tous les acteurs de l'économie bleue (construction, équipement et réparation navale, énergies marines renouvelables, industrie offshore, ports, TIC, services (certification, financement, assurances...) pour lever l'ancre très prochainement vers Marseille où, par ailleurs, une antenne économique et commerciale représentant la Chambre de Commerce du Luxembourg, l'Ambassade du Luxembourg en France et le Business Club France-Luxembourg (BCFL) est sur le point d'être lancée...

La visite accompagnée est ouverte aux sociétés luxembourgeoises affiliées à la Chambre de Commerce et/ou au Cluster Maritime Luxembourgeois ainsi qu'aux membres du BCFL.

NB :

- Les participants sont responsables individuellement de leur enregistrement au salon. **Demander un badge gratuit [ici](#)** (Prière de bien vouloir utiliser le code d'invitation : INST20).
- **Inscriptions à la visite accompagnée (RDV, visites, salon et hôtel)** auprès de Mme Axelle Salvage : a.salvage@cluster-maritime.lu





GRAND-DUCHÉ DE LUXEMBOURG
Ambassade en France



Programme provisoire

- *Rendez – vous avec des acteurs incontournables du secteur*
- *Visite de lieux emblématiques et découvertes d'initiatives locales intéressantes pour les entreprises étrangères envisageant une expansion dans le Sud de la France*
- *Visite guidée du salon pour aller à l'essentiel, conduite par Provence Promotion, en présence de S.E. Mme Martine Schommer, Ambassadeur du Grand-Duché de Luxembourg en France*
- *Accès aux conférences et ateliers*
- *Possibilités de matchmaking additionnelles*
- *Visite touristique commentée de la ville de Marseille (à confirmer)*

MERCREDI, 5 FÉVRIER 2020			
HORAIRE	THÈME	RDV	ADRESSE
9h-11h	Ecosystème industrialo-portuaire	 <p>Marseille Fos Le port euroméditerranéen</p> <p>GPMM <u>Grand Port Maritime de Marseille Fos</u></p> <p>Visite et présentation du GPMM et des chantiers navals www.marseille-port.fr</p> <p>*****</p>  <p>UMF Union Maritime et Fluviale Marseille-Fos</p> <p>Union Maritime Fluviale Marseille Fos (UMF) regroupe l'ensemble des entreprises qui, dans le département des Bouches du Rhône, constituent la filière du transport maritime.</p> <p>Présentation de l'Union Maritime Fluviale Marseille Fos (UMF) https://umf.asso.fr/fr</p>	<p>GPMM 23, place de la Joliette 13002 Marseille</p>

<p>11h30- 11h50</p>	<p>Initiative « Smart Port » fondée par la CCIMP, le GPMM et AMU</p>	<p>Mme Michela MORI, développement d'affaires / Aix-Marseille Université</p>	 <p>CITÉ DE L'INNOVATION ET DES SAVOIRS AIX-MARSEILLE</p> <p>CISAM 61 Boulevard des Dames 13002 Marseille Tél. : +33 (0)4 91 99 99 15</p>
<p>12h-13h</p>	<p>Programmes et dispositifs</p>	   <p>Visite et présentation des incubateurs ZeBox (www.ze-box.io), Obratori (https://obratori.com) et de l'Accélérateur.M (https://accelerateur.m)</p>	 <p>CITÉ DE L'INNOVATION ET DES SAVOIRS AIX-MARSEILLE</p> <p>CISAM 61 Boulevard des Dames 13002 Marseille Tél.: +33 (0)4 91 99 99 15</p>
		<p>Déjeuner (Détails à venir)</p>	
<p>Après- midi</p>	<p>Secteur de la réparation et du refit de yachts</p>	 <p>La Ciotat Shipyards figure aujourd'hui parmi les leaders mondiaux du secteur du refit et de la réparation de Yachts, avec 8% à 10% du marché mondial, grâce notamment à plusieurs avantages concurrentiels majeurs.</p> <p><i>Visite en bus des chantiers navals de la Ciotat organisée par RisingSUD, l'agence de développement économique de la région SUD/PACA</i> https://www.laciotat-shipyards.com/fr/</p>	<p>46 Quai François Mitterrand 13600 La Ciotat</p>



GRAND-DUCHÉ DE LUXEMBOURG
Ambassade en France




18h30	Temps informel	Participation à « <i>L'apéro de la Mer</i> » organisé par Smart Sailors (https://smartsailors.net/fr) pour rencontrer l'écosystème maritime Marseillais autour d'un moment convivial	Pub « O'Malley » https://omallemarseille.com/ Le Vieux Port 9 Quai de Rive Neuve 13001 Marseille
Soirée libre			

JEUDI, 6 FÉVRIER 2020 (RDV A l'entrée principale du salon à 10h)			
HORAIRE	THÈME	RDV	ADRESSE
Selon leur programme	Croissance bleue	Présence au salon « Euromaritime » du Président de la Région SUD (PACA) M. Renaud MUSELIER et de la Ministre de la Transition Ecologique et Solidaire Mme Elisabeth BORNE	Salon « Euromaritime » Parc Chanot 13008 Marseille
	Technologies marines	 <u>Pôle Mer Méditerranée, le pôle de compétitivité maritime, est un cluster innovant dédié à l'économie bleue</u> Labellisé en juillet 2005, le Pôle Mer Méditerranée, a pour ambition de développer durablement l'économie maritime et littorale sur le bassin méditerranéen , en Europe et dans le reste du monde. www.polemermediterranee.com	Rencontre prévue sur le salon « Euromaritime » Parc Chanot 13008 Marseille



GRAND-DUCHÉ DE LUXEMBOURG
Ambassade en France



	<p>Armateur</p>	<p> <u>CMA-CGM est un acteur majeur des secteurs Maritime et Logistique</u> Présent dans 160 pays à travers 755 agences, 110 000 collaborateurs et une flotte de 509 navires, CMA CGM dessert 420 des 521 ports de commerce au monde et opère sur plus de 200 routes maritimes. www.cma-cgm.fr</p>	<p>Rencontre prévue sur le salon « Euromaritime »</p> <p>Parc Chanot 13008 Marseille</p>
<p>Visite libre du salon puis retour vers l'aéroport (un transport collectif pourra être organisé selon le nombre de participants)</p>			



GRAND-DUCHÉ DE LUXEMBOURG
Ambassade en France



Informations pratiques

Voir la liste des exposants et le plan d'EUROMARITIME

Transports suggérés

- Depuis Luxembourg : Via Lorrainairport et la compagnie aérienne TwinJet (1 h 40 de vol)
Départ le 04/02 : 19:50-21:30
Retour le 06/02 : 17:45-19:25
[Cliquez ici pour effectuer votre réservation](#)
- En fonction du nombre de personnes au départ de Luxembourg, un transport en car pourra être proposé.
- Pour les trajets à Marseille, autour du secteur de la Joliette (Jour 1) et du Parc Chanot/Rond - point du Prado (Jour 2), des tickets de métro vous seront remis par Provence Promotion, notre partenaire sur place.

Hôtels suggérés

- **Radisson Blu Hotel Marseille Vieux Port**
Adresse : 38-40 Quai Rive Neuve 13007 Marseille France
- Chambre standard : 145.00 € TTC
- Chambre avec vue sur le Vieux Port est : 195.00 € TTC
Site Internet : <https://www.radissonhotels.com/en-us/hotels/radisson-blu-marseille-vieux-port>
- **Grand hôtel Beauvau Marseille**
Adresse : 4 rue Beauvau 13001 Marseille France
- Chambre classique avec vue sur la cour marseillaise ou rue Beauvau : 165.00 € TTC
- Chambre avec vue sur le Vieux-Port : 195.00 € TTC
Site Internet : <http://grand-hotel-beauvau.hotelmarseille.org/fr/>

Pour toute réservation, contactez Mme Axelle Salvage : a.salvage@cluster-maritime.lu

Informations additionnelles

Contact : **Mme Laurence SDIKA** (Chambre de Commerce du Luxembourg / Ambassade du Luxembourg / Business Club France-Luxembourg (BCFL) : laurence.sdika@mae.etat.lu